

# INFORME TÉCNICO DIARIO Nº 191

El IDEAM comunica al Sistema Nacional de Gestión del Riesgo (SNGR) y al Sistema Nacional Ambiental (SINA).

Bogotá D. C., martes 10 de julio de 2018. Actualización 12:15 pm.

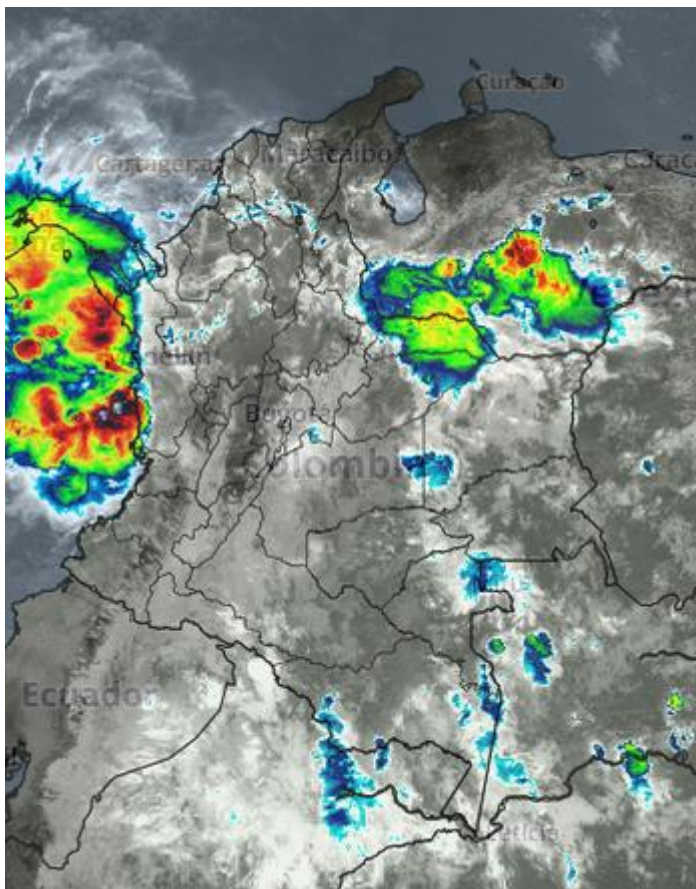


## CONDICIONES HIDROMETEOROLÓGICAS ACTUALES

En el territorio colombiano se han presentado lluvias intensas con actividad eléctrica sobre noroccidente de Chocó, litoral centro y norte de la región Pacífica, amplios sectores de Arauca, de Córdoba, Sucre, Bolívar y norte de Antioquia; precipitaciones menos intensas sobre sectores de Vichada, Meta, Cundinamarca y sur de Boyacá. Para horas de la tarde y noche se prevé que las lluvias estén concentradas sobre norte y centro de las regiones Pacífica y Caribe, norte de la Andina y amplios sectores de la Orinoquia y Amazonia.

## IMAGEN SATELITAL

Canal IR - GOES16 | 10 de julio de 2018 | 11:00 a.m.



Consulte todos los días el pronóstico del tiempo y las alertas hidrometeorológicas vigentes del **IDEAM**, en un formato de calidad. Alrededor de las 7:30 a. m. está a disposición del público en [www.ideam.gov.co](http://www.ideam.gov.co).

Se puede ver también en dispositivos móviles **AQUÍ**



ALERTA ROJA  
PARA TOMAR ACCIÓNALERTA NARANJA  
PARA PREPARARSEALERTA AMARILLA  
PARA INFORMARSE

## LO MÁS DESTACADO

## LLUVIAS REGISTRADAS EN LAS ÚLTIMAS 24 HORAS

- Se presentó un aumento en la cantidad de precipitación acumulada a nivel nacional, las lluvias de mayor precipitación se registraron en los departamentos de Boyacá, Cesar y Antioquía. El mayor volumen registrado se presentó en el municipio de Cubara (**Boyacá**) con **131.0 mm**.

## ALERTA ROJA

- Por niveles altos o incrementos súbitos en el nivel de los ríos: Guaviare, Orinoco, afluentes al río Arauca e Inírida.
- Por deslizamientos en Norte de Santander

## ALERTA NARANJA

- Por niveles altos o incrementos súbitos en el nivel de los ríos: Cauca (zona de la Mojana Sucreña), Sinú, Atrato (Aportantes y Cauce Principal), Ríos Del Urabá Antioqueño, Ríos De Montaña y diferentes corrientes del Norte Del Departamento De Antioquia (Aportantes al Río Cauca y al Río Magdalena), Vaupés, Casanare, Guaviare, Meta.
- Por deslizamientos de tierra en zonas de ladera en algunos municipios de las regiones, Andina, Orinoquia y Pacífica.
- Por incendios en la cobertura vegetal en algunos municipios de las regiones Caribe, Andina, Orinoquia y Amazonía
- Por viento y oleaje en el mar Caribe.
- Por tiempo lluvioso en el Océano Pacífico

## ALERTA AMARILLA

- Por niveles altos o incrementos súbitos en el nivel de los ríos: San Jorge, alto y bajo Magdalena, Canal del Dique, cuenca alta del río Cauca, ríos Carare, Opón y Suárez, río Baudó y directos al pacífico, río San Juan y cuenca alta del río Atrato
- Por deslizamientos de tierra en zonas de ladera para varios municipios de las regiones Caribe, Andina, Pacífica, Orinoquia y Amazonía
- Por pleamar y tiempo lluvioso en el mar Caribe.

# PRONÓSTICO CONDICIONES METEOROLÓGICAS ESPECIALES

## ÁREA DEL VOLCÁN GALERAS

Se estima que durante gran parte de la jornada se presente tiempo seco, aunque al finalizar el día se incrementará la nubosidad.

EL SERVICIO GEOLÓGICO COLOMBIANO [www.igac.gov.co](http://www.igac.gov.co) AMARILLO (III): CAMBIOS EN EL COMPORTAMIENTO DE LA ACTIVIDAD VOLCÁNICA. Lvl: 1.55 Lvl: 77.37

ELEVACIÓN (pies)	DIRECCIÓN	VELOCIDAD	
		NUDOS	Km/h
10,000	SURESTE	10 - 15	18 - 27
18,000	NORESTE	15 - 20	27 - 36
24,000	NORESTE	0 - 5	0 - 9
30,000	NORESTE	30 - 35	54 - 63

## ÁREA DEL VOLCÁN NEVADO DEL HUILA

En el área se advierten condiciones nubosas durante la jornada con precipitaciones a diferentes horas.

EL SERVICIO GEOLÓGICO COLOMBIANO [www.igac.gov.co](http://www.igac.gov.co) AMARILLO (III): CAMBIOS EN EL COMPORTAMIENTO DE LA ACTIVIDAD VOLCÁNICA. Lvl: 1.55 Lvl: 77.37

ELEVACIÓN (pies)	DIRECCIÓN	VELOCIDAD	
		NUDOS	Km/h
10,000	SURESTE	10 - 15	18 - 27
18,000	SURESTE	15 - 20	27 - 36
24,000	NORESTE	15 - 20	27 - 36
30,000	NORESTE	25 - 30	45 - 54

## ÁREA DEL VOLCÁN CERRO MACHÍN

A lo largo de la jornada se estima cielo entre parcial y mayormente cubierto con predominio de tiempo seco.

EL SERVICIO GEOLÓGICO COLOMBIANO [www.igac.gov.co](http://www.igac.gov.co) AMARILLO (III): CAMBIOS EN EL COMPORTAMIENTO DE LA ACTIVIDAD VOLCÁNICA. Lvl: 1.55 Lvl: 77.37

ELEVACIÓN (pies)	DIRECCIÓN	VELOCIDAD	
		NUDOS	Km/h
10,000	SURESTE	10 - 15	18 - 27
18,000	SURESTE	15 - 20	27 - 36
24,000	ESTE	20 - 25	36 - 45
30,000	NORESTE	20 - 25	36 - 45

## ÁREA DEL VOLCÁN NEVADO DEL RUIZ

Se estima que durante gran parte de la jornada se presente tiempo seco, aunque al finalizar el día se incrementará la nubosidad.

EL SERVICIO GEOLÓGICO COLOMBIANO [www.igac.gov.co](http://www.igac.gov.co) AMARILLO (III): CAMBIOS EN EL COMPORTAMIENTO DE LA ACTIVIDAD VOLCÁNICA. Lvl: 1.55 Lvl: 77.37

ELEVACIÓN (pies)	DIRECCIÓN	VELOCIDAD	
		NUDOS	Km/h
10,000	SURESTE	5 - 10	9 - 18
18,000	SURESTE	15 - 20	27 - 36
24,000	ESTE	15 - 20	27 - 36
30,000	NORESTE	20 - 25	36 - 45

## ÁREA DEL COMPLEJO VOLCÁNICO CHILES-CERRO

Se estima que durante gran parte de la jornada se presente tiempo seco, aunque al finalizar el día se incrementará la nubosidad.

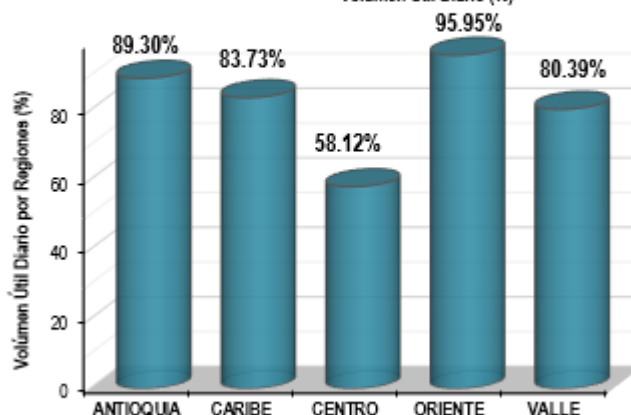
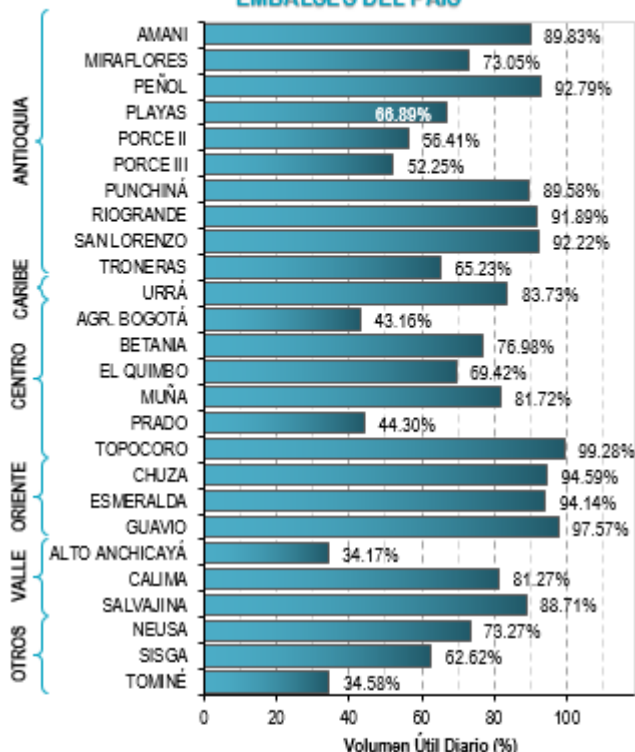
EL SERVICIO GEOLÓGICO COLOMBIANO [www.igac.gov.co](http://www.igac.gov.co) AMARILLO (III): CAMBIOS EN EL COMPORTAMIENTO DE LA ACTIVIDAD VOLCÁNICA. Lvl: 1.55 Lvl: 77.37

ELEVACIÓN (pies)	DIRECCIÓN	VELOCIDAD	
		NUDOS	Km/h
10,000	SURESTE	10 - 15	18 - 27
18,000	SURESTE	15 - 20	27 - 36
24,000	NORESTE	15 - 20	27 - 36
30,000	NORESTE	25 - 30	45 - 54

# ESTADO DE LOS EMBALSES

A continuación se relaciona el volumen útil diario de los principales embalses del país (expresado en porcentaje), de acuerdo con la información reportada por XM S.A. E.S.P en la siguiente dirección electrónica: <http://ido.xm.com.co/ido/SitePages/hidrologia.aspx?q=reservas>

## VOLUMEN ÚTIL DIARIO EN LOS PRINCIPALES EMBALSES DEL PAÍS





Para estar informado diariamente de lo que pasa con el **pronóstico del tiempo y las alertas**.

Síguenos en Twitter  
**@IDEAMColombia**



## PRECIPITACIONES

A continuación se relacionan los municipios donde en las últimas 24 horas se registraron precipitaciones iguales o superiores a 25.0 mm.

Se aclara que las precipitaciones indicadas en los municipios, realmente corresponden a aquellos puntos en los cuales el IDEAM tiene estaciones de monitoreo, pero no necesariamente quiere decir que el dato corresponda a las lluvias que se presentaron directamente sobre el área urbana en donde se concentra la mayor población. En ocasiones la estación sobre la cual se destaca el mayor valor de precipitación, a pesar de pertenecer al municipio, puede quedar alejada del centro poblado principal.

DEPARTAMENTO	MUNICIPIO
AMAZONAS	El Encanto (25),
ANTIOQUIA	Apartado (58), Chigorodó (35.1),
ARAUCA	Arauca (68.2), Arauquita (25),
BOYACÁ	Cubara (131), San Pablo De Borbur (87.1), Campohermoso (39.3), Pajarito (39), Zetaquirá (31.5), Macanal (30.5), Campohermoso (corregimiento de campohermoso) (29.3), Campohermoso (28), Almeida (28), ).
CAUCA	Guapi (40),
CESAR	San Alberto (92.5), San Alberto (31),
CÓRDOBA	Sahagún (27),
CUNDINAMARCA	Ubalá (33.5), Medina (33), Guayabetal (28),
GUAVIARE	San Jose del Guaviare (26),
META	Puerto López (46), Puerto López (37), Villavicencio (35), El Calvario (32), Restrepo (25.7),
NARIÑO	Francisco Pizarro (26),
NORTE DE SANTANDER	Toledo (195), Toledo (53.3), Labateca (36), Chitaga (30.4),
SANTANDER	Barrancabermeja (35.1), El Carmen (32), Cimitarra (27.2), Contratación (26.6),

Para estar informado diariamente de lo que pasa con el **pronóstico del tiempo y las alertas.**

Síguenos en Twitter  
**@IDEAMColombia**



## TEMPERATURAS MÁXIMAS

A continuación se relacionan los municipios donde en las últimas 24 horas se registraron temperaturas iguales o superiores a 35.0 °C.

Se aclara que las temperaturas indicadas en los municipios, realmente corresponden a aquellos puntos en los cuales el IDEAM tiene estaciones de monitoreo, pero no necesariamente quiere decir que el dato corresponda a las temperaturas que se presentaron directamente sobre el casco urbano en donde se concentra la mayor población. En ocasiones la estación sobre la cual se destaca el mayor valor de temperatura, a pesar de pertenecer al municipio, puede quedar alejada del centro poblado principal.

DEPARTAMENTO	MUNICIPIO
<b>BOLIVAR</b>	Zambrano (38.8), El Carmen De Bolívar (36.3), Magangué (35.4), María La Baja (35.2), Arjona (35.2)
<b>CESAR</b>	Valledupar (39.2), Bosconia (39), Valledupar (38.8), Valledupar (38.8), Pailitas (36.6), Agustín Codazzi (36.2),
<b>CÓRDOBA</b>	San Bernardo Del Viento (36.8), Lorica (35.4), Montería (35.2), Ayapel (35.2), Ciénaga De Oro (35)
<b>CUNDINAMARCA</b>	Jerusalén (36),
<b>HUILA</b>	Villavieja (37.2),
<b>LA GUAJIRA</b>	Manaure (38.4), Urumita (37.8), Hatonuevo (36.8), Riohacha (Est. 12 Km al sur) (35.4), Riohacha (35.2),
<b>MAGDALENA</b>	Santa Marta (35.6), Pivijay (35),
<b>SANTANDER</b>	Capitanejo (36.4), Puerto Parra (36), Barrancabermeja (35.4), Palmar (35.4),
<b>SUCRE</b>	Sampúes (35.6), Corozal (35.4),
<b>TOLIMA</b>	Saldaña (37.2), Prado (36.4), Ambalema (36.2), Natagaima (35.4), Flandes (35.4),



# PRONÓSTICO METEOROLÓGICO



Martes 10 y Miércoles 11 de julio de 2018

REGIÓN	PRONÓSTICO
SABANA DE BOGOTÁ	<p><b>MARTES.</b> En la tarde persistirán las condiciones nubosas en la ciudad con predominio de condiciones secas, excepto en sectores del norte, oriente y suroriente donde se estiman precipitaciones ligeras. En la noche se espera nubosidad variable con lluvias ligeras hacia el oriente, sur y noroccidente de la ciudad, en el resto de la ciudad predominio de tiempo seco.</p> <p><b>MIÉRCOLES.</b> En la madrugada, cielo mayormente cubierto con lloviznas en sectores del oriente y suroriente de la ciudad, en el resto del área prevalecerán las condiciones secas. En la mañana, cielo mayormente cubierto con tiempo seco, salvo hacia el suroriente y sur de la ciudad donde se advierten precipitaciones ligeras. Para la tarde en la ciudad de Bogotá se pronostican condiciones secas con cielo parcialmente cubierto. En horas de la noche predominará el tiempo seco con excepción de sectores ubicados en el suroriente y sur de la ciudad donde se prevén lloviznas.</p>
CARIBE	<p><b>MARTES.</b> Durante la tarde prevalecerá el cielo entre parcial y mayormente nublado con lluvias en Córdoba, sur y centro de Sucre y Bolívar, sur de La Guajira y norte de Cesar y de Magdalena, con posibilidad en algunos casos de actividad eléctrica. En la noche se prevé aumento de la nubosidad en el occidente y sur de la región con precipitaciones en sectores del sur Córdoba, Sucre, Bolívar y norte de Magdalena. Posibilidad de descargas eléctricas.</p> <p><b>MIÉRCOLES.</b> En la región se pronostica parcialmente nublado durante la jornada con precipitaciones en sectores del Urabá, Córdoba, Sucre y sur de Bolívar, Atlántico, centro de Cesar y norte de Magdalena y occidente de La Guajira se advierten precipitaciones, especialmente en horas de la madrugada y en la noche.</p>
ARCHIPIÉLAGO DE SAN ANDRÉS, PROVIDENCIA Y SANTA CATALINA	<p><b>MARTES</b> Durante la tarde se estima predominio de tiempo seco con cielo parcialmente cubierto en el archipiélago. En horas de la noche se pronostican condiciones secas con cielo parcialmente cubierto.</p> <p><b>MIÉRCOLES.</b> En el archipiélago de San Andrés, Providencia y Santa Catalina se prevé cielo seminublado con predominio de tiempo seco.</p>







# PRONÓSTICO METEOROLÓGICO



Martes 10 y Miércoles 11 de julio de 2018

REGIÓN	PRONÓSTICO
MAR CARIBE	<p><b>MARTES.</b> En la mayor parte del Caribe nacional predominará el tiempo seco con cielo parcialmente nublado. Sin embargo, sobre el occidente del área son previstas lluvias fuertes con actividad eléctrica y rachas de viento, incluyendo el golfo de Urabá.</p> <p><b>MIÉRCOLES.</b> En gran parte de la zona marítima nacional se estiman condiciones secas, excepto en el golfo de Urabá y litoral de Córdoba durante la madrugada y en la noche. En el área del archipiélago donde son posibles lluvias entre ligeras y moderadas en horas de la noche.</p>
ANDINA	<p><b>MARTES.</b> En horas de la tarde se estima un incremento de la nubosidad y la presencia de lluvias en el occidente y norte de Antioquia, Santanderes, oriente de Cundinamarca y Boyacá. Lloviznas en el Eje Cafetero. Tiempo seco para el resto de la región. Durante la noche cielo mayormente cubierto con precipitaciones en sectores de Antioquia, Santanderes, oriente de Boyacá, oriente de Cundinamarca y área andina del Valle del Cauca. Posibles tormentas eléctricas.</p> <p><b>MIÉRCOLES.</b> En la mayor parte de la región se estima tiempo seco. Posibilidad de lluvias ligeras en sectores del occidente de Antioquia, Santander, oriente de Boyacá, oriente de Cundinamarca principalmente en horas de la tarde y noche.</p>
INSULAR PACÍFICO	<p><b>MARTES.</b> En Gorgona se prevé cielo parcialmente cubierto con predominio de tiempo seco en la mañana y tarde. En la noche no se descartan lloviznas dispersas. En Malpelo se prevé abundante nubosidad con lluvias moderadas a fuertes y descargas eléctricas en las primeras horas del día y luego en la noche.</p> <p><b>MIÉRCOLES.</b> En Malpelo cielo mayormente nublado con lluvias en la madrugada y en la mañana. En Gorgona se prevén condiciones nubosas y lluvias en cercanías en horas de la madrugada y en la noche.</p>
PACÍFICA	<p><b>MARTES.</b> En horas de la tarde se estima mayor nubosidad con lluvias y tormentas eléctricas en Chocó, lluvias moderadas en el occidente de Valle del Cauca y Cauca. En Nariño lloviznas dispersas. En la noche posibilidad de precipitaciones y tormentas eléctricas, en el centro y sur de Chocó, Valle del Cauca, occidente de Cauca y tiempo seco en Nariño.</p> <p><b>MIÉRCOLES.</b> A lo largo de la región esperen condiciones entre parcial a mayormente nubosas con lluvias en sectores de Chocó, Valle del Cauca, Cauca y Nariño, especialmente en la madrugada, tarde y noche. Probabilidad de tormentas eléctricas.</p>





# PRONÓSTICO METEOROLÓGICO



Martes 10 y Miércoles 11 de julio de 2018

REGIÓN	PRONÓSTICO
<b>OCÉANO PACÍFICO</b>	<p><b>MARTES.</b> En amplios sectores del centro y norte del Pacífico nacional se prevén lluvias con actividad eléctrica dispersa, especialmente en la madrugada y durante la noche.</p> <p><b>MIÉRCOLES.</b> En varios sectores del centro y norte de la zona oceánica colombiana se estiman precipitaciones a diferentes horas con posibilidad de descargas eléctricas, en el resto del área predominio de tiempo seco.</p>
<b>ORINOQUIA</b>	<p><b>MARTES.</b> Para la tarde son estimadas condiciones nubosas en la región con precipitaciones de variada intensidad y probabilidad de descargas eléctricas en Arauca, oriente Meta y Vichada. En horas de la noche se prevé cielo mayormente cubierto con lluvias en sectores del occidente de Arauca, Casanare, Meta y en el oriente del Vichada.</p> <p><b>MIÉRCOLES.</b> Hacia la jornada de la mañana y en la tarde y en la noche se pronostica abundante nubosidad en el centro y oriente de la región con lluvias y posibilidad de tormentas eléctricas en sectores de Casanare, Arauca, Meta y Vichada, especialmente, en la mañana, tarde y en la noche.</p>
<b>AMAZONIA</b>	<p><b>MARTES.</b> Para la tarde cielo mayormente nublado en la región con lluvias en sectores de Caquetá, oriente de Putumayo, occidente de Guainía, Guaviare, Vaupés y occidente de Amazonas. Probabilidad de descargas eléctricas. En la noche se prevén abundante nubosidad con precipitaciones en Amazonas, Vaupés y Guaviare. No se descarta actividad eléctrica.</p> <p><b>MIÉRCOLES.</b> En la región prevalecerán las nubes densas durante la mañana y en la tarde y se prevé lluvias en sectores de Guainía, Guaviare, Vaupés, Putumayo y Amazonas. Posibilidad de tormentas eléctricas.</p>

**Planeando tu día?**  
Descarga YA y conoce...



Consúltalo a diario y únete a  
la Cultura del Pronóstico del IDEAM

Disponible para

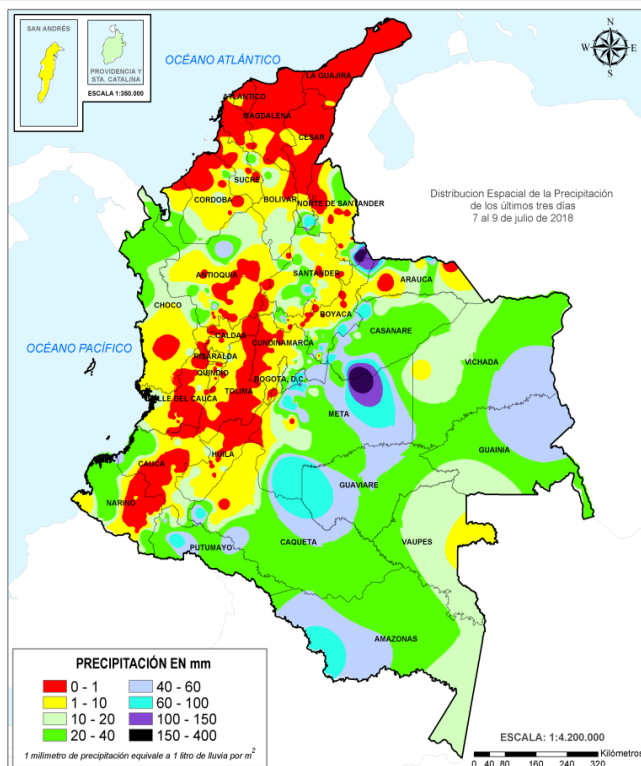
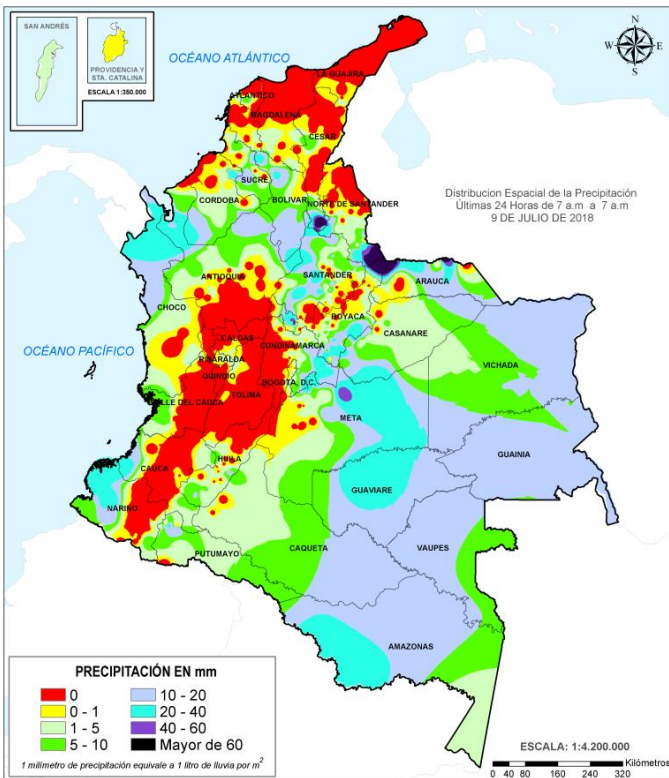




# MAPAS DE PRECIPITACIÓN

**Precipitación diaria:** desde las 7:00 a.m. del lunes 09 de julio hasta las 7:00 a.m. del martes 10 de julio de 2018.

**Precipitación últimos 3 días:** desde las 7:00 a.m. del sábado 07 de julio hasta las 7:00 a.m. del martes 10 de julio de 2018.



## ALERTAS VIGENTES E INFORMACIÓN ADICIONAL

Para mayor información sobre el pronóstico del estado del tiempo, informes técnicos diarios, comunicados especiales, mapas diarios de temperaturas máximas y mínimas e información diaria de precipitación se sugiere consultar los siguientes enlaces:

- [INFORMACIÓN DIARIA DE PRECIPITACIÓN Y TEMPERATURA DE LOS PRINCIPALES AEROPUERTOS DEL PAÍS.](#)
- [MOSAICO MAPAS DE PRECIPITACIÓN DIARIA EN MILÍMETROS.](#)

# ALERTAS POR NIVELES DE LOS RÍOS

## REGIÓN ORINOQUIA

### SITIOS PARA LOS CUALES SE GENERA LA ALERTA

#### NIVELES ALTOS EN EL RÍO GUAVIARE.

Se mantiene esta alerta ya que continúan altos los niveles del río Guaviare, a la altura de los municipios de San José de Guaviare y Mapiripán, manteniéndose cerca de la cota de afectación. Se recomienda a los comités Locales y Regionales efectuar seguimiento al comportamiento de los niveles en el río Guaviare. Los sectores más críticos en el departamento del Guaviare son zonas rurales y urbanas del municipio de El Retorno (por un brazo del río Guaviare) y San José del Guaviare.

#### NIVELES ALTOS EN EL RÍO ORINOCO.

Se mantiene esta alerta debido a que los niveles se encuentran por encima de la cota de afectación a la altura del municipio de Puerto Carreño (Vichada). Se recomienda a las autoridades de Gestión del Riesgo y a la población ribereña estar atentos al comportamiento de los niveles del río, dado que actualmente se están presentado inundaciones en el municipio de Puerto Carreño (Vichada).

#### PROBABILIDAD DE INCREMENTOS SÚBITOS EN LOS AFLUENTES AL RÍO ARAUCA

Se mantiene esta alerta dadas las persistentes lluvias que se han presentado sobre sectores de la cuenca alta del río Arauca y el fuerte incremento de nivel registrado en las últimas horas a la altura de la estación Alcaraván localizada en el cauce principal del río Arauca, a la altura del municipio de Arauquita. De igual forma, se pueden presentar incrementos súbitos especialmente en los niveles de los ríos Margua y Cobugón, igualmente en los ríos Chitagá, Venagá, San Miguel, Banadía, Satoca, Bojabá, Cobaria y Royota, afluentes de la cuenca alta del río Arauca. IDEAM recomienda a pobladores ribereños tanto del cauce principal como de los afluentes, se mantengan muy atentos ante posibles afectaciones por desbordamientos e inundaciones en sectores ribereños tanto rurales como urbanos, dado que se pronostica persistan las lluvias en la región.

**ALERTA ROJA**

## REGIÓN AMAZONIA

### SITIOS PARA LOS CUALES SE GENERA LA ALERTA

#### NIVELES ALTOS EN LA CUENCA DEL RÍO INÍRIDA.

Se mantiene esta alerta, ya que el nivel del río Inírida a la altura de la estación Puerto Inírida, reporta niveles por encima de la cota desbordamiento. Adicionalmente se pronostica persistan las precipitaciones durante los próximos días la zona. Se recomienda a los comités Locales de Puerto Inírida y Regionales efectuar seguimiento al comportamiento de los niveles tanto del cauce principal en sectores de la cuenca alta-media como de los aportantes. Se resalta las inundaciones reportadas en días pasados, en el corregimiento Cacahual por desbordamiento del río Atabapo, en la comunidad de Merey, dejando 30 familias afectadas.

**ALERTA ROJA**

# ALERTAS POR NIVELES DE LOS RÍOS

## REGIÓN CARIBE

### SITIOS PARA LOS CUALES SE GENERA LA ALERTA

#### NIVELES ALTOS EN EL RÍO CAUCA ZONA DE LA MOJANA SUCREÑA.

Se mantiene la alerta dado que continúan altos los niveles del río Cauca, en algunos sectores del trayecto comprendido entre Caucasia (Antioquia) hasta Guaranda (Sucre); igualmente en algunas zonas de los municipios de Achí y Pinillos (Bolívar). Se recomienda especial atención a los puntos más bajos de los corregimientos de Margento (municipio de Caucasia, Antioquia) y Colorado (municipio de Nechí, Antioquia), lo mismo que en inmediaciones de La Mojana sucreña. Ante el incremento de los niveles del río Cauca, se recomienda especial atención en zonas bajas y de planicie en Nechí (Antioquia), Ayapel (Córdoba), San Jacinto del Cauca y Achí (Bolívar) y también en los municipios sucreños de San Benito Abad, Caimito, San Marcos, Majagual y Guaranda, dado que se pronostica persistan las lluvias en la región.

#### NIVELES ALTOS EN LA CUENCA DEL RÍO SINÚ.

Se mantiene la alerta dado los niveles en ascenso cercanos a la cota de afectación del río Sinú, particularmente en la cuenca baja. Se resaltan las precipitaciones antecedentes en varias partes del departamento de Córdoba, especialmente en estribaciones del Parque Nacional Natural del Nudo de Paramillo, por lo cual se recomienda estar atentos a los pobladores de zonas ribereñas de los municipios Tierralta, Valencia, Morales, Montería, Ceteré, San Pelayo, Carrillo y Lorica, ya que las cuencas podrían estar saturadas.

#### PROBABILIDAD DE CRECIENTES SÚBITAS EN LOS APORTANTES Y CAUCE PRINCIPAL DE LA CUENCA MEDIA Y BAJA DEL RÍO ATRATO.

Se mantiene esta alerta aun cuando los valores de nivel del río Atrato a la altura de Quibdó - Chocó muestran un descenso en las últimas horas, siguen registrándose niveles con cotas altas sobre diferentes sectores de la cuenca media y baja. Se destacan los valores altos en los niveles de ríos como Sucio y Penderisco (cuenca del río Murri) a la altura de los municipios de Dabeiba y Urrao (Antioquia). Igualmente, en los ríos Bebamamá, Murri, Murindó, Bojayá, Napipí, Opogadó, Salaquí y otros directos en la cuenca del bajo Atrato. El IDEAM recomienda a la población ribereña y a las autoridades locales prestar especial atención al incremento de los niveles de los ríos de la cuenca media y baja del río Atrato. Nota: Se destaca que el río Buey presentó un desbordamiento en días pasados.

#### PROBABILIDAD DE CRECIENTES SÚBITAS EN LOS RÍOS DEL URABÁ ANTIOQUEÑO.

Se mantiene esta alerta dado que se pronostica persistan las lluvias en sectores del Golfo de Urabá, las cuales pueden generar nuevos incrementos súbitos en los niveles de los ríos León, Mulato, San Juan y sus afluentes. El IDEAM recomienda a pobladores de los municipios Chigorodó, Carepa y Turbo, estar atentos al comportamiento de los niveles de estos ríos.

**ALERTA  
NARANJA**



# ALERTAS POR NIVELES DE LOS RÍOS

## REGIÓN ANDINA

### SITIOS PARA LOS CUALES SE GENERA LA ALERTA

#### ALERTA NARANJA

**PROBABILIDAD DE CRECIENTES SÚBITAS EN LOS RÍOS DE MONTAÑA Y DIFERENTES CORRIENTES DEL NORTE DEL DEPARTAMENTO DE ANTIOQUIA (APORTANTES AL RÍO CAUCA Y AL RÍO MAGDALENA).**

Se mantiene esta alerta, dado que se pronostica persistan las lluvias durante los próximos días en el departamento de Antioquia, las cuales pueden generar incrementos súbitos en ríos como el Bagre, Taraza, Nechí, Cimitarra, San Bartolo, Nare, Arma, San Juan, entre otros. El IDEAM recomienda a la población en general y a las autoridades de Gestión del Riesgo local y regional, mantener atento seguimiento al comportamiento de los niveles de estos ríos.

## REGIÓN ORINOQUIA

### SITIOS PARA LOS CUALES SE GENERA LA ALERTA

#### ALERTA NARANJA

#### NIVELES ALTOS EN LA PARTE BAJA DEL RÍO META

Se mantiene esta alerta dados los niveles altos que se registran en el río Meta a la altura del municipio de Paz de Ariporo. El IDEAM recomienda a la población ribereña, autoridades locales y regionales de Gestión del Riesgo seguir muy atentos al comportamiento del nivel del río en este sector, ante posibles afectaciones por desbordamientos e inundaciones.

#### SE PREVÉ INCREMENTOS SÚBITOS EN APORTANTES A LA CUENCA ALTA Y MEDIA DEL RÍO META Y NIVELES ALTOS EN EL CAUCE PRINCIPAL RÍO META EN SU CUENCA ALTA-MEDIA.

Se mantiene esta alerta dado que se prevé incrementos súbitos en los niveles de los ríos Guayuriba, Guacavía, Guatiquía, Negro, Humadea, Guamal, Humea, Garagoa, Upía, Lengupá y Manacacías entre otros de la cuenca alta, y ríos Cusiana, Túa, Yucao, Tea, Caño Cumaral, Melúa, Cravo Sur, Tocaría, Nunchía, Pauto entre otros que drenan al río Meta en la cuenca media, dadas las lluvias de variada intensidad registradas durante los últimos días en los piedemontes de Casanare y Meta. También, se prevé continúen niveles altos en el río Meta en la cuenca media (aguas abajo del municipio de Puerto López en el Meta, hasta Paz de Ariporo en Casanare). **Nota: Se destacan incrementos importantes en los niveles de los ríos Pauto (Trinidad, Casanare), Cusiana (Maní, Casanare) y Guayuriba (Puerto López, Meta).**

#### PROBABILIDAD DE CRECIENTES SÚBITAS EN LA CUENCA DEL RÍO CASANARE.

Se mantiene este nivel de alerta, ya que los niveles del río Casanare se encuentran altos, al igual que sus afluentes. Esta alerta se extiende para la cuenca del río Ariporo.

#### NIVELES ALTOS EN AFLUENTES DE LA CUENCA ALTA DEL RÍO GUAVIARE.

Se mantiene esta alerta dado que continúan altos los niveles de los ríos Ariari, Guejar y Guayabero, afluentes a la cuenca alta del río Guaviare. Se recomienda a la población ribereña continuar atentos al comportamiento de los niveles de estos ríos del piedemonte llanero.

# ALERTAS POR NIVELES DE LOS RÍOS

REGIÓN AMAZONAS	
ALERTA NARANJA	SITIOS PARA LOS CUALES SE GENERA LA ALERTA
	<p><b>NIVELES ALTOS EN LA CUENCA DEL RÍO VAUPÉS.</b></p> <p>Se mantiene el nivel de alerta dado que continua la tendencia al ascenso en el nivel del río Vaupés, con valores en el rango de altos a la altura del municipio de Mitú. Adicionalmente se pronostica persistan las precipitaciones durante los próximos días la zona. Se recomienda a los comités Locales y Regionales efectuar seguimiento al comportamiento de los niveles del cauce principal y sus aportantes.</p>

# ALERTAS POR NIVELES DE LOS RÍOS

## REGIÓN CARIBE

### SITIOS PARA LOS CUALES SE GENERA LA ALERTA

#### ALERTA AMARILLA

#### NIVELES ALTOS RÍO SAN JORGE

Se baja el nivel de alerta a amarilla debido al descenso de los niveles de los últimos días a la altura de los municipios de Puerto Libertador, Montelíbano, La Apartada y Ayapel, en el departamento de Córdoba, y en la cuenca baja en el departamento de Sucre. El IDEAM continua recomendando especial atención al comportamiento de los niveles del río San Jorge y sus afluentes.

#### NIVELES ALTOS EN LA PARTE BAJA DEL RÍO MAGDALENA.

Se mantienen altos los niveles en gran parte de la cuenca baja del río Magdalena, así como en los principales afluentes de esta zona. Continúa la recomendación especial para los siguientes sectores, descritos por departamento:

- **Atlántico:** municipio de Palmar de Varela por niveles altos de las ciénagas de La Luisa y La Chepa, que circundan este municipio. Igualmente, en los municipios de Bohórquez, Campo de La Cruz, Santa Lucía, Suán, Santo Tomás, Manatí y Puerto Colombia.
- **Bolívar:** municipios de San Felipe y El Salto, ubicados en la margen derecha del brazo de Mompós; así como en Magangué, Cantagallo y Hatillo de Loba (corregimientos de San Miguel y Juana Sánchez en la margen derecha de Brazo de Loba).
- **Magdalena:** municipios de Belén en la Ciénaga de Zapatosa y El Banco, destacando niveles altos en este último.

#### NIVELES ALTOS EN EL CANAL DEL DIQUE.

Se mantiene esta alerta dado que el nivel del Magdalena en el canal del Dique persiste en estados altos a la altura del municipio de San Cristóbal, Arjona, Mahates y Cartagena de Indias.

## REGIÓN ANDINA

### SITIOS PARA LOS CUALES SE GENERA LA ALERTA

#### ALERTA AMARILLA

#### NIVELES CON LEVE ASCENSO CUENCA MEDIA-BAJA DEL RÍO CAUCA Y PROBABILIDAD DE DESCARGA PROVENIENTE DE LA CENTRAL HIDROELÉCTRICA DE ITUANGO.

Se mantiene el nivel de esta alerta debido a la contingencia en la Hidroeléctrica de Ituango en donde no se descartan posibles descargas con caudales importantes desde la misma, los cuales podrían afectar varios de los municipios y corregimientos desde Valdivia hasta Cauca (Antioquia). También se presentarían afectaciones en la zona de confluencia del río Cauca en la depresión momposina sucreña (al desembocar en el río Magdalena) con posible afectación de los municipios de San Benito Abad, Guaranda, Caimito (Sucre), Achí y Pinillos (Bolívar). Por lo anterior, se solicita a los comités locales de Gestión del Riesgo y a la comunidad en general tomar las medidas necesarias ante los impactos que el incremento en los niveles del río Cauca puedan estar ocasionando como resultado de la situación que se presenta en la represa Hidroituango. Se destacan subcuencas aportantes al río Cauca, aguas abajo: los ríos Nechí, Man y San Juan, entre otros.



# ALERTAS POR NIVELES DE LOS RÍOS

## REGIÓN ANDINA

### SITIOS PARA LOS CUALES SE GENERA LA ALERTA

#### ALERTA AMARILLA

#### PROBABILIDAD DE CRECIENTE SÚBITA EN LA CUENCA ALTA DEL RÍO MAGDALENA.

Se mantiene esta alerta ya que el río Magdalena (parte alta), a la altura del municipio de San Agustín (Huila), presento un incremento moderado en el nivel del agua. El IDEAM, recomienda a la población ribereña y a las autoridades de Gestión del Riesgo, estar atentos y realizar seguimiento al nivel de este río y sus afluentes, especialmente en el alto Magdalena.

#### PROBABILIDAD DE CRECIENTE SÚBITA EN LA CUENCA ALTA DEL RÍO CAUCA.

Se mantiene esta alerta dada la creciente súbita que se esta registrando en el río Cauca (parte alta), a la altura del municipio de Puracé (Cauca). El IDEAM, recomienda a la población ribereña y a las autoridades de Gestión del Riesgo, estar atentos y realizar seguimiento al nivel de este río y sus afluentes, especialmente en el alto Cauca.

#### PROBABILIDAD DE CRECIENTES SÚBITAS EN LOS RÍOS CARARE, OPÓN Y SUÁREZ.

Se mantiene esta alerta dado que se pronostica persistan las lluvias de variada intensidad en el departamento de Santander, las cuales podrían generar incrementos moderados en los niveles de los ríos Carare, Opón, Suarez y sus afluentes. El IDEAM, recomienda a la población ribereña y a las autoridades de Gestión del Riesgo, estar atentos al nivel de estos ríos y sus afluentes.

## REGIÓN PACÍFICO

### SITIOS PARA LOS CUALES SE GENERA LA ALERTA

#### ALERTA AMARILLA

#### PROBABILIDAD DE CRECIENTES SÚBITAS EN LOS RÍOS BAUDÓ Y OTROS DIRECTOS AL OCÉANO PACÍFICO.

Se mantiene esta alerta debido a las lluvias de variada intensidad registradas en la zona, las cuales han generado incrementos en los niveles del río Baudó, así como los ríos que drenan directo al Océano Pacífico, en especial en el río Jella y la quebrada Chocotal en Bahía Solano. El IDEAM recomienda a la población ribereña mantenerse atentos al comportamiento en el nivel de estos ríos y sus afluentes.

#### PROBABILIDAD DE CRECIENTES SÚBITAS EN LA CUENCA ALTA DEL RIO ATRATO

Se mantiene esta alerta dadas las precipitaciones registradas en el centro del departamento del Chocó, las cuales han generado moderadas variaciones el nivel de los aportantes al río Atrato en la cuenca alta. De igual forma se destaca que las lluvias antecedentes han saturado significativamente los suelos de la cuenca alta, por lo que al paso de una lluvia fuerte la escorrentía se concentraría rápidamente en los ríos de la zona, aumentando la probabilidad de crecientes súbitas en los afluentes de la cuenca alta del río Atrato.

# ALERTAS POR NIVELES DE LOS RÍOS

REGIÓN PACÍFICO	
	SITIOS PARA LOS CUALES SE GENERA LA ALERTA
ALERTA AMARILLA	<p><b>PROBABILIDAD DE CRECIENTES SÚBITAS EN LA CUENCA DEL RÍO SAN JUAN.</b></p> <p>Se mantiene esta alerta ya que el río San Juan y sus afluentes han presentado moderadas fluctuaciones en el nivel, debido a las lluvias de variada intensidad que se han registrado en los últimos días sobre el centro-sur del departamento del Chocó. El IDEAM recomienda a la población ribereña continuar atentos al comportamiento de los niveles de estos ríos.</p>

# ALERTAS POR AMENAZAS DE DESLIZAMIENTO

## ALERTA ROJA:

Amenaza alta a muy alta por deslizamientos de tierra detonados por lluvias, localizados en los siguientes municipios:

## ALERTA NARANJA:

Amenaza moderada por deslizamientos de tierra detonados por lluvias, localizados en los siguientes municipios:

### REGIÓN ANDINA

#### ALERTA ROJA

#### SITIOS PARA LOS CUALES SE GENERA LA ALERTA

**NORTE DE SANTANDER:** Toledo.

### REGIÓN ANDINA

#### ALERTA NARANJA

#### SITIOS PARA LOS CUALES SE GENERA LA ALERTA

**ANTIOQUIA:** Amagá, Briceño, Cáceres, Carolina, Gómez Plata, Ituango, Nechí, Salgar, Tarazá, Valdivia

**BOYACÁ:** Cubará

**CUNDINAMARCA:** Guayabetal, Paratebueno

**NORTE DE SANTANDER:** Chitagá, Labateca.

### REGIÓN DE LA ORINOQUIA

#### ALERTA NARANJA

#### SITIOS PARA LOS CUALES SE GENERA LA ALERTA

**CASANARE:** Monterrey, Sabanalarga

**META:** Acacías, Barranca De Upía, Cubarral, El Castillo, El Dorado, Guamal, Restrepo, Villavicencio.

### REGIÓN PACÍFICO

#### ALERTA NARANJA

#### SITIOS PARA LOS CUALES SE GENERA LA ALERTA

**CAUCA:** El Tambo, López, Timbiquí

**CHOCÓ:** Alto Baudó, Bajo Baudó, Condoto, Istmina, Medio Baudó, Nóvita, Rio Iró, Tadó.

**NARIÑO:** Francisco Pizarro, Roberto Payán.



# ALERTAS POR AMENAZAS DE DESLIZAMIENTO

## ALERTA ROJA:

Amenaza alta a muy alta por deslizamientos de tierra detonados por lluvias, localizados en los siguientes municipios:

## ALERTA NARANJA:

Amenaza moderada por deslizamientos de tierra detonados por lluvias, localizados en los siguientes municipios:

## REGIÓN CARIBE

### SITIOS PARA LOS CUALES SE GENERA LA ALERTA

#### ALERTA AMARILLA

**CESAR:** Agustín Codazzi, Curumaní, La Gloria, Pailitas, Pelaya, San Alberto, San Martín.  
**CÓRDOBA:** Montelíbano, Puerto Libertador, San Jose de Ure.  
**LA GUAJIRA:** El Molino, Fonseca, La Jagua del Pilar, San Juan del Cesar, Villanueva.  
**MAGDALENA:** Ciénaga, Santa Marta.

## REGIÓN ANDINA

### SITIOS PARA LOS CUALES SE GENERA LA ALERTA

#### ALERTA AMARILLA

**ANTIOQUIA:** Abejorral, Abriaquí, Amalfi, Andes, Angelópolis, Anorí, Argelia, Armenia, Belmira, Betulia, Buritica, Caicedo, Caldas, Campamento, Cañasgordas, Caracol, Caramanta, Ciudad Bolívar, Concordia, Dabeiba, Ebéjico, Fredonia, Frontino, Giraldo, Heliconia, La Unión, Maceo, Medellín, Montebello, Nariño, Olaya, Puerto Berrío, Puerto Nare, Puerto Triunfo, Remedios, San Carlos, San Jerónimo, San Luis, San Pedro de Los Milagros, Santa Bárbara, Santa Fe de Antioquia, Segovia, Sonsón, Sopetrán, Titiribí, Uramita, Urrao, Yalí, Yarumal, Yolombó, Zaragoza.

**BOYACÁ:** Almeida, Aquitania, Betéitiva, Boavita, Buenavista, Campohermoso, Chinavita, Chiscas, Chita, Chivor, Coper, Corrales, Covarachía, El Espino, Gámeza, Garagoa, Guicán, La Uvita, La Victoria, Labranzagrande, Macanal, Maripí, Miraflores, Mongua, Monquirá, Muzo, Otanche, Pachavita, Páez, Pajarito, Panqueba, Pauna, Paya, Paz de Río, Pesca, Pisba, Puerto Boyacá, Quípama, Rondón, Saboyá, San Eduardo, San José de Pare, San Luis de Gaceno, San Mateo, San Pablo de Borbur, Santa María, Santana, Soatá, Socha, Socotá, Sogamoso, Susacón, Tasco, Tibaná, Tópaga, Turmequé, Úmbita, Ventaquemada.

**CALDAS:** Aguadas, Chinchiná, Filadelfia, La Merced, Manizales, Manzanares, Marmato, Marulanda, Neira, Pácora, Pensilvania, Salamina, Samaná, Supia, Villamaria.

**CUNDINAMARCA:** Agua de Dios, Albán, Anapoima, Anolaima, Apulo, Arbeláez, Beltrán, Bituima, Bojacá, Cabrera, Cachipay, Caparrapí, Cáqueza, Carmen de Carupa, Chaguaní, Chipaque, Choachí, Chocontá, Cogua, Cucunubá, El Colegio, El Peñón, El Rosal, Facatativá, Fusagasugá, Gachalá, Gachetá, Gama, Granada, Guaduas, Guatavita, Guayabal de Siquima, Gutiérrez, Jerusalén, Junín, La Calera, La Mesa, La Palma, La Peña, Lenguaque, Machetá, Manta, Medina, Nilo, Nimaima, Nocaima, Pacho, Páime, Pandi, Pasca, Pulí, Quebradanegra, Quetame, Quipile, Ricaurte, San Antonio de Tequendama, San Bernardo, San Cayetano, San Francisco, San Juan de Rioseco, Sasaima, Sesquilé, Sibate, Silvania, Soacha, Subachoque, Suesca, Supatá, Sutatausa, Tabio, Tausa, Tena, Tibacuy, Tocaima, Topaipí, Ubalá, Útica, Venecia, Vergara, Vianí, Villagómez, Villapinzón, Villeta, Viotá, Yacopí, Zipacón, Zipaquirá

# ALERTAS POR AMENAZAS DE DESLIZAMIENTO

**ALERTA ROJA:**

Amenaza alta a muy alta por deslizamientos de tierra detonados por lluvias, localizados en los siguientes municipios:

**ALERTA NARANJA:**

Amenaza moderada por deslizamientos de tierra detonados por lluvias, localizados en los siguientes municipios:

## REGIÓN ANDINA

### SITIOS PARA LOS CUALES SE GENERA LA ALERTA

**ALERTA  
AMARILLA**

**HUILA:** Aipe, Altamira, Colombia, Guadalupe, La Plata, Pitalito, Saladoblanco, San Agustín, Suaza, Tarqui.

**NORTE DE SANTANDER:** Ábrego, Arboledas, Cáchira, Cácuta, Chinácota, Convención, Cúcuta, Cucutilla, Durania, El Tarra, El Zulia, Gramalote, Hacarí, Lourdes, Mutiscua, Ocaña, Pamplona, Salazar, San Calixto, Santiago, Sardinata, Silos, Teorama, Villa Caro.

**QUINDÍO:** Calarcá, Córdoba y Salento.

**RISARALDA:** Santa Rosa de Cabal.

**SANTANDER:** Aguada, Albania, Barbosa, Bucaramanga, Carcasí, Cerrito, Charalá, Charta, Chipatá, Concepción, Confines, Contratación, Coromoro, El Carmen, El Guacamayo, El Playón, Florián, Floridablanca, Girón, Guaca, Guavatá, Güepsa, La Belleza, La Paz, Landázuri, Lebrija, Macaravita, Málaga, Matanza, Mogotes, Oiba, Onzaga, Piedecuesta, Puente Nacional, Rionegro, San Andrés, San Benito, San Miguel, San Vicente de Chucurí, Santa Helena del Opón, Sucre, Suratá, Tona, Valle de San José, Vélez.

**TOLIMA:** Alpujarra, Anzoátegui, Armero (Guayabal), Ataco, Cajamarca, Carmen de Apicalá, Casabianca, Chaparral, Cunday, Dolores, Falan, Fresno, Herveo, Ibagué, Icononzo, Lérica, Líbano, Melgar, Murillo, Natagaima, Ortega, Palocabildo, Planadas, Prado, Purificación, Rioblanco, Roncesvalles, Rovira, San Antonio, Villahermosa, Villarrica.

## REGIÓN PACÍFICA

### SITIOS PARA LOS CUALES SE GENERA LA ALERTA

**ALERTA  
AMARILLA**

**CAUCA:** Buenos Aires, Caldono, Corinto, Inzá, Jambaló, La Sierra, La Vega, Miranda, Páez, Piendamó, Popayán, Rosas, Santa Rosa, Santander de Quilichao, Silvia, Sotará, Suárez, Toribío, Totoró.

**CHOCO:** Bahía Solano, Bojayá, El Cantón del San Pablo, San José del Palmar, Sipí

**NARIÑO:** Albán, Buesaco, Cumbitara, Linares, Samaniego, San Pedro de Cartago

**VALLE DEL CAUCA:** Bolívar, Buenaventura, Buga, Bugalagrande, Calima (El Darién), Dagua, El Cerrito, El Dovio, Florida, Palmira, San Pedro, Sevilla, Tuluá, Versalles, Vijos, Yumbo.

# ALERTAS POR AMENAZAS DE DESLIZAMIENTO

## REGIÓN DE LA AMAZONÍA

### SITIOS PARA LOS CUALES SE GENERA LA ALERTA

**ALERTA AMARILLA**

**CAQUETÁ:** Belén de Los Andaquíes, Morelia, Puerto Rico, San José del Fragua.  
**PUTUMAYO:** Mocoa

## REGIÓN DE LA ORINOQUIA

### SITIOS PARA LOS CUALES SE GENERA LA ALERTA

**ALERTA AMARILLA**

**ARAUCA:** Fortul, Saravena, Tame  
**CASANARE:** Aguazul, Chámeza, Hato Corozal, La Salina, Nunchía, Paz de Ariporo, Pore, Recetor, Támara, Tauramena, Yopal.  
**META:** Cumaral, El Calvario, La Macarena, Lejanías, San Juanito.



# ALERTAS POR AMENAZAS DE DESLIZAMIENTO

**ALERTA ROJA:**

Amenaza alta a muy alta por deslizamientos de tierra detonados por lluvias, localizados en los siguientes municipios:

**ALERTA NARANJA:**

Amenaza moderada por deslizamientos de tierra detonados por lluvias, localizados en los siguientes municipios:

## SECTORES VIALES

### SECTORES VIALES IDENTIFICADOS CON POTENCIALIDAD DE DESLIZAMIENTOS de TIERRA, EN LOS CUALES GENERAN ALERTAS

DEPARTAMENTO	SECTOR VIAL
ANTIOQUIA	Barbosa - Cisneros Betania – Los Aguacates Caucasia - Planeta Rica Cisneros - Alto de Dolores La Mansa - Primavera La Pintada – Primavera La Pintada - Peñalisa Medellín - Glorieta Las Palmas Medellín – Camino C – Fredonia – Venecia. Medellín – Santa Fe de Antioquia. Necoclí – Puerto Rey Puente Aurra – Medellín San Roque - Cristales - Caramanta. Santuario - Cruce Ruta 45 (Caño Alegre) Turbo – Chigorodó Turbo – San Pedro de Urabá. Medellín- Costa Atlántica Llano de Cuiva - Tarazá
BOYACÁ	Santuario - Cruce Ruta 45 (Caño Alegre)
CHOCO	Certeguí - Quibdó Las Animas - Certeguí Las Animas – Mumbú Quibdó - La Mansa Río Pató (El Afirmado) Río Pató (El Afirmado) - La Ye (Las Animas)

# ALERTAS POR AMENAZAS DE DESLIZAMIENTO

**ALERTA ROJA:**  
Amenaza alta a muy alta por deslizamientos de tierra detonados por lluvias, localizados en los siguientes municipios:

**ALERTA NARANJA:**  
Amenaza moderada por deslizamientos de tierra detonados por lluvias, localizados en los siguientes municipios:

## SECTORES VIALES

### SECTORES VIALES IDENTIFICADOS CON POTENCIALIDAD DE DESLIZAMIENTOS de TIERRA, EN LOS CUALES GENERAN ALERTAS

DEPARTAMENTO	SECTOR VIAL
CUNDINAMARCA	Bogotá (El Portal) - Villavicencio
META	Bogotá (El Portal) - Villavicencio Pipiral - Villavicencio "Puente Guatiquía - Los Caballos"
NARIÑO	Junín - Túquerres Tumaco - Junín
NORTE DE SANTANDER	Cúcuta (Redoma el Salado) - La China La Lejía - Saravena Cúcuta – Bucaramanga. Nueva Terminal de Cúcuta - Puente Internacional Pedro de Hevia Río Negro - San Alberto Chitagá – Pamplona La Lejía - Pamplona - Saravena
SANTANDER	Barbosa - Tunja Bucaramanga – San Gil Puente Nacional - San Gil Charalá – San Gil

# ALERTAS POR AMENAZAS DE INCENDIOS DE LA COBERTURA VEGETAL

## ALERTA ROJA:

Amenaza Alta o muy alta de ocurrencia de incendios de la cobertura vegetal en zonas de bosques, cultivos y pastos, localizados en los siguientes municipios y sectores aledaños:

## ALERTA NARANJA:

Amenaza moderada de ocurrencia de incendios de la cobertura vegetal en zonas de bosques, cultivos y pastos, localizados en los siguientes municipios y sectores aledaños:

### REGIÓN CARIBE

#### SITIOS PARA LOS CUALES SE GENERA LA ALERTA

#### ALERTA NARANJA

**CESAR:** Becerrill, Chiriguana, Valledupar y Bosconia.  
**CÓRDOBA:** Chima, Lórica y Sahagún.  
**LA GUAJIRA:** Manaure, Riohacha y Uribe.

### REGIÓN ANDINA

#### SITIOS PARA LOS CUALES SE GENERA LA ALERTA

#### ALERTA NARANJA

**BOYACÁ:** Ráquira.  
**CAUCA:** Bolívar.  
**HUILA:** Baraya, Neiva, Tello y Villavieja.  
**NARIÑO:** Aldana, Arboleda (Berruecos), Belén, Chachagüí, Colón (Génova), Consacá, Cuaspud (Carlosama), El Tablón, El Tambo, Funes, Guachucal, Iles, Imués, Ipiales, La Cruz, La Unión, Ospina, Pasto, Pupiales, San Bernardo, San Lorenzo, Sapuyes, Taminango, Tangua, Túquerres y Yacuanquer.  
**RISARALDA:** Pereira.  
**VALLE DEL CAUCA:** Buga, Candelaria, La Cumbre, Pradera, Restrepo, Riofrío y Yotoco.

### REGIÓN DE LA ORINOQUÍA

#### SITIOS PARA LOS CUALES SE GENERA LA ALERTA

#### ALERTA NARANJA

**META:** Uribe.

### REGIÓN DE LA AMAZONÍA

#### SITIOS PARA LOS CUALES SE GENERA LA ALERTA

#### ALERTA NARANJA

**CAQUETÁ:** San Vicente del Caguán

# ALERTAS METEOMARINA

## MAR CARIBE

<b>ALERTA AMARILLA</b>	<b>POR PLEAMAR</b>  Hasta el próximo 13 de julio se espera una de las pleamares más significativas del mes en sectores aledaños al archipiélago de San Andrés y Providencia y hasta el 16 de julio en el centro del Caribe colombiano asociada con la marea astronómica por lo que se sugiere a habitantes costeros, estar atentos a la evolución del fenómeno.
<b>ALERTA AMARILLA</b>	<b>POR TIEMPO LLUVIOSO</b>  En el occidente del mar Caribe colombiano especialmente en el golfo de Urabá, se advierten precipitaciones de variada intensidad; acompañadas de actividad eléctrica y ráfagas de viento en las primeras horas de la jornada. Por lo anterior, se recomienda a pescadores y usuarios de embarcaciones de poco calado consultar con las Capitanías de puerto antes de zarpar.
<b>ALERTA NARANJA</b>	<b>POR VIENTO Y OLEAJE</b>  De acuerdo con DIMAR_CIOH e IDEAM, en amplios sectores del mar Caribe colombiano se prevén vientos con valores entre 20 (37 km/h) y 25 nudos (46 km/h), con rachas mayores y oleaje entre los 2,0 a 3,0 m. Sin embargo, en el centro de la zona se puede registrar oleaje más intenso 3,0 m a 4,0 m; especialmente en las horas de la mañana. Se recomienda a pescadores y usuarios de embarcaciones de poco calado consultar con las Capitanías de puerto antes de zarpar y a los habitantes costeros estar atentos a la evolución de estas condiciones.

## OCEANO PACÍFICO

<b>ALERTA NARANJA</b>	<b>POR TIEMPO LLUVIOSO</b>  Sobre amplios sectores de la cuenca, tanto en zona costeras como en altamar, se esperan precipitaciones de variada intensidad, acompañadas de actividad eléctrica y ráfagas de viento. Por lo anterior, se recomienda a pescadores y usuarios de embarcaciones de poco calado consultar con las Capitanías de puerto antes de zarpar.
---------------------------	---



°C: grados Celsius

m: metros

mm: milímetros

msnm: metros sobre nivel del mar

Km/h: kilómetros por hora

HLC: hora local colombiana

GOES: Geostationary Operational Environmental Satellites (Satélite Geoestacionario Operacional Ambiental).

GOES-16 es el designado GOES-Este, localizado en 75° W sobre el ecuador geográfico.

PNN: Parque Nacional Natural

SFF: Santuario de Fauna y Flora



**ALERTA ROJA. PARA TOMAR ACCIÓN** Advierte al Sistema Nacional de Gestión del Riesgo de Desastres sobre el peligro de un fenómeno y sus efectos adversos sobre la población. Se emite una alerta sólo cuando la identificación de un evento extraordinario indique la amenaza inminente y cuando la gravedad del fenómeno requiera atención prioritaria de los comités departamentales y locales.



**ALERTA NARANJA. PARA PREPARARSE** Indica la amenaza de un fenómeno. No implica riesgo inmediato por lo que es catalogado como un mensaje para informarse y prepararse. El aviso implica vigilancia continua ya que las condiciones son propicias para el desarrollo de un suceso natural.



**ALERTA AMARILLA. PARA INFORMARSE** Se emite cuando las condiciones hidrometeorológicas son favorables para la ocurrencia de un fenómeno natural y pueden aumentar el riesgo según los pronósticos. Por sus características, este nivel está encaminado a informar.

**CONDICIONES NORMALES** Indica que no existe ninguna clase de alerta para la región o zona mencionada.

OMAR FRANCO | Director General

CHRISTIAN EUSCÁTEGUI | Jefe Oficina del Servicio de Pronósticos y Alertas

Profesionales de Turno:

Claudia TORRÉS, Mirován SVERKO, Juan Pablo URREGO, Viviana CHIVATA, David TRUJILLO, Mauricio TORRES y Angela Patricia PUENTES

<http://www.ideam.gov.co>

Correos electrónicos: [servicio@ideam.gov.co](mailto:servicio@ideam.gov.co), [alertas@ideam.gov.co](mailto:alertas@ideam.gov.co)

Calle 25D # 96B – 70, Piso 3. Bogotá, D.C., Colombia.

Teléfono: 3075625 Ext. 1334–1336.

Síguenos en:

